



# VALORISER SON IMAGE PROFESSIONNELLE

## Public visé

Tout demandeur d'emploi pour lequel un axe d'amélioration est nécessaire sur le champ du savoir être professionnel et/ou connaissance et maîtrise des codes en vigueur au sein des entreprises

## Modalité et délais d'accès

Sur prescription de Pôle Emploi ou sur auto-inscription du bénéficiaire via son espace personnel.

Démarrage de la prestation dès la contractualisation avec le demandeur d'emploi et si présence d'un minimum de 5 participants.

## Pré-requis

Prestation accessible uniquement sur prescription de Pôle Emploi

Avoir défini un projet professionnel ou un secteur d'activité

## Indicateurs de résultats

En 2020, nous comptabilisons sur 25 personnes, 21 très satisfaites de la prestation et 4 satisfaites.



## OBJECTIFS :

La prestation a pour objectif de permettre aux participants de travailler la dimension du savoir être professionnel dans sa démarche d'accès à l'emploi (notamment pour réussir ses entretiens professionnels), mais également d'apprendre à mieux connaître, développer et valoriser ses propres savoir être professionnels.

## Durée de la prestation

Durée maximale de 15 jours

### Financement

Pôle Emploi Centre Val De Loire

**Aucuns frais ne seront demandés aux participants**

### Accessibilité

Pour toute problématique ou aménagement de la prestation, vous pouvez contacter notre référent handicap

Nathalie BOUET

☎ 02 38 85 95 62

✉ nathalie.bouet@fap45.com



### Contact

**FAP**

25 rue Jean Jaurès  
45200 MONTARGIS



02 38 85 95 62



fap45@wanadoo.fr

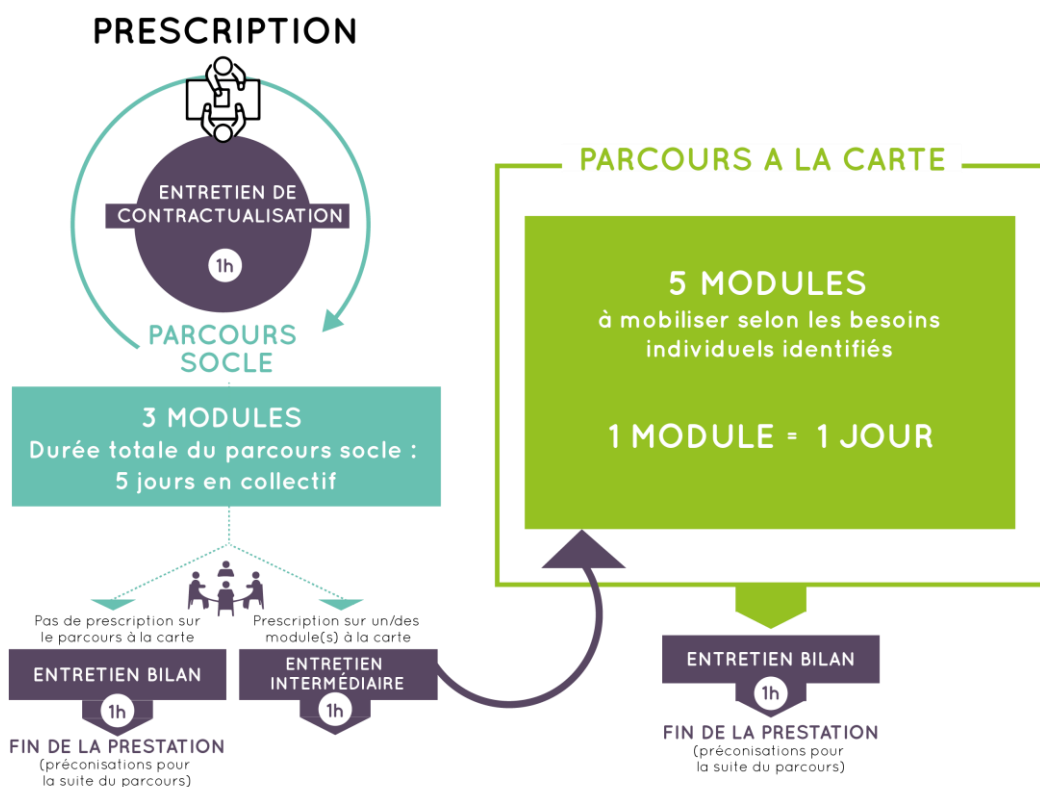


www.fap45.com

## CONTENU DE LA PRESTATION

- ❖ La notion de compétences (savoir, savoir être, savoir-faire)
- ❖ Comprendre la notion de savoir être professionnel dans ses trois dimensions (personnelle, collective, liée à l'entreprise)
- ❖ Prendre conscience de son importance dans le cadre d'un recrutement et pour le maintien dans l'emploi
- ❖ Identifier et intégrer les attentes des entreprises au regard d'un projet professionnel, du métier ou du secteur recherché et renforcer les savoir être professionnels attendus.
- ❖ Identifier ses propres savoir être et apprendre à les valoriser et à les transformer en atouts

## DEROULEMENT DE LA PRESTATION



## MOYENS ET METHODES PEDAGOGIQUES

- ❖ Démarche pédagogique active et participative reposant sur la dynamique de groupe
- ❖ Activités innovantes, variées et contextualisées favorisant la mise en action et la participation des personnes
- ❖ Alternance de temps individuels et temps collectifs

## Validation et modalités d'évaluation

- ❖ Questionnaire d'évaluation des savoir-être professionnels