



VALORISER SON IMAGE PROFESSIONNELLE

Public visé

Tout demandeur d'emploi pour lequel un axe d'amélioration est nécessaire sur le champ du savoir être professionnel et/ou connaissance et maîtrise des codes en vigueur au sein des entreprises

Modalité et délais d'accès

Sur prescription de Pôle Emploi ou sur auto-inscription du bénéficiaire via son espace personnel.

Démarrage de la prestation dès la contractualisation avec le demandeur d'emploi et si présence d'un minimum de 5 participants.

Sur les temps collectifs, les déjeuners sont pris en charge par Pôle Emploi sous forme de « formule repas ».

Pré-requis

Prestation accessible uniquement sur prescription de Pôle Emploi

Avoir défini un projet professionnel ou un secteur d'activité

Indicateurs de résultats

En 2022, nous comptabilisons sur 169 personnes, 93% très satisfaites de la prestation et 7% satisfaites.



OBJECTIFS :

La prestation a pour objectif de permettre aux participants de travailler la dimension du savoir être professionnel dans sa démarche d'accès à l'emploi (notamment pour réussir ses entretiens professionnels), mais également d'apprendre à mieux connaître, développer et valoriser ses propres savoir être professionnels.

Durée de la prestation

Durée maximale de 15 jours

Financement

Pôle Emploi Centre Val De Loire

Aucuns frais ne seront demandés aux participants

Accessibilité

Pour toute problématique ou aménagement de la prestation, vous pouvez contacter notre référent handicap

Nathalie BOUET

☎ 02 38 85 95 62

✉ nathalie.bouet@fap45.com



Contact

FAP

25 rue Jean Jaurès
45200 MONTARGIS

☎ 02 38 85 95 62

✉ fap45@wanadoo.fr

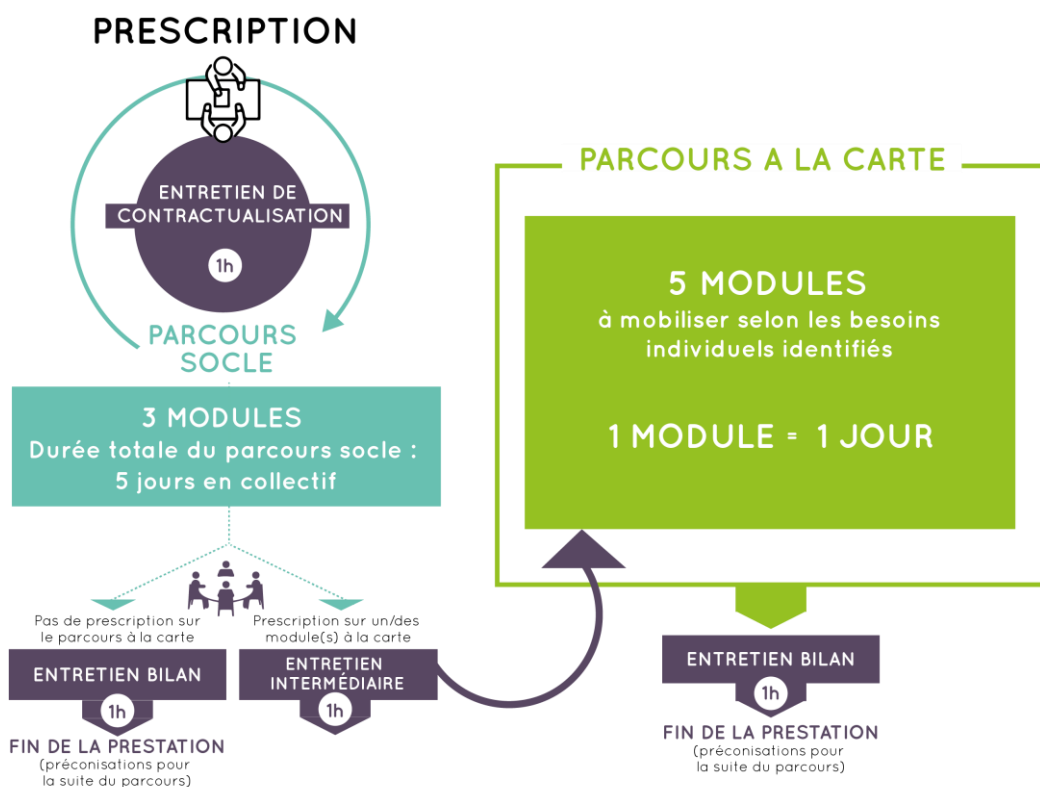


www.fap45.com

CONTENU DE LA PRESTATION

- ❖ La notion de compétences (savoir, savoir être, savoir-faire)
- ❖ Comprendre la notion de savoir être professionnel dans ses trois dimensions (personnelle, collective, liée à l'entreprise)
- ❖ Prendre conscience de son importance dans le cadre d'un recrutement et pour le maintien dans l'emploi
- ❖ Identifier et intégrer les attentes des entreprises au regard d'un projet professionnel, du métier ou du secteur recherché et renforcer les savoir être professionnels attendus.
- ❖ Identifier ses propres savoir être et apprendre à les valoriser et à les transformer en atouts

DEROULEMENT DE LA PRESTATION



MOYENS ET METHODES PEDAGOGIQUES

- ❖ Démarche pédagogique active et participative reposant sur la dynamique de groupe
- ❖ Activités innovantes, variées et contextualisées favorisant la mise en action et la participation des personnes
- ❖ Alternance de temps individuels et temps collectifs

Validation et modalités d'évaluation

- ❖ Questionnaire d'évaluation des savoir-être professionnels